

Installationsanleitung der ansitel VM (60-Tage Testversion) am Beispiel Oracle VirtualBox

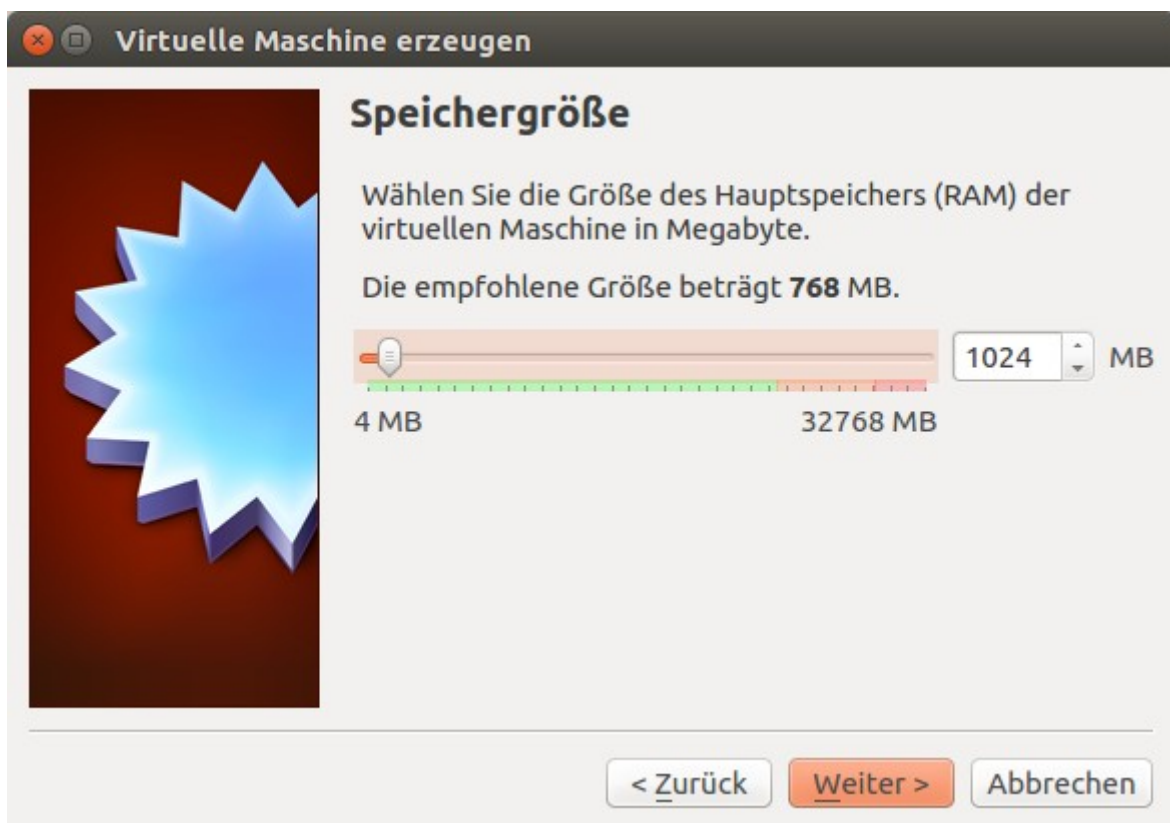
1. Installieren Sie Oracle Virtualbox für Ihre jeweiliges Betriebssystem (www.virtualbox.org)
2. Laden Sie die ansitel VM (60-Tage Testversion) unter http://download.ansitel-com.de/ansitel_iso_install_4.1.iso herunter
3. Starten Sie Virtualbox



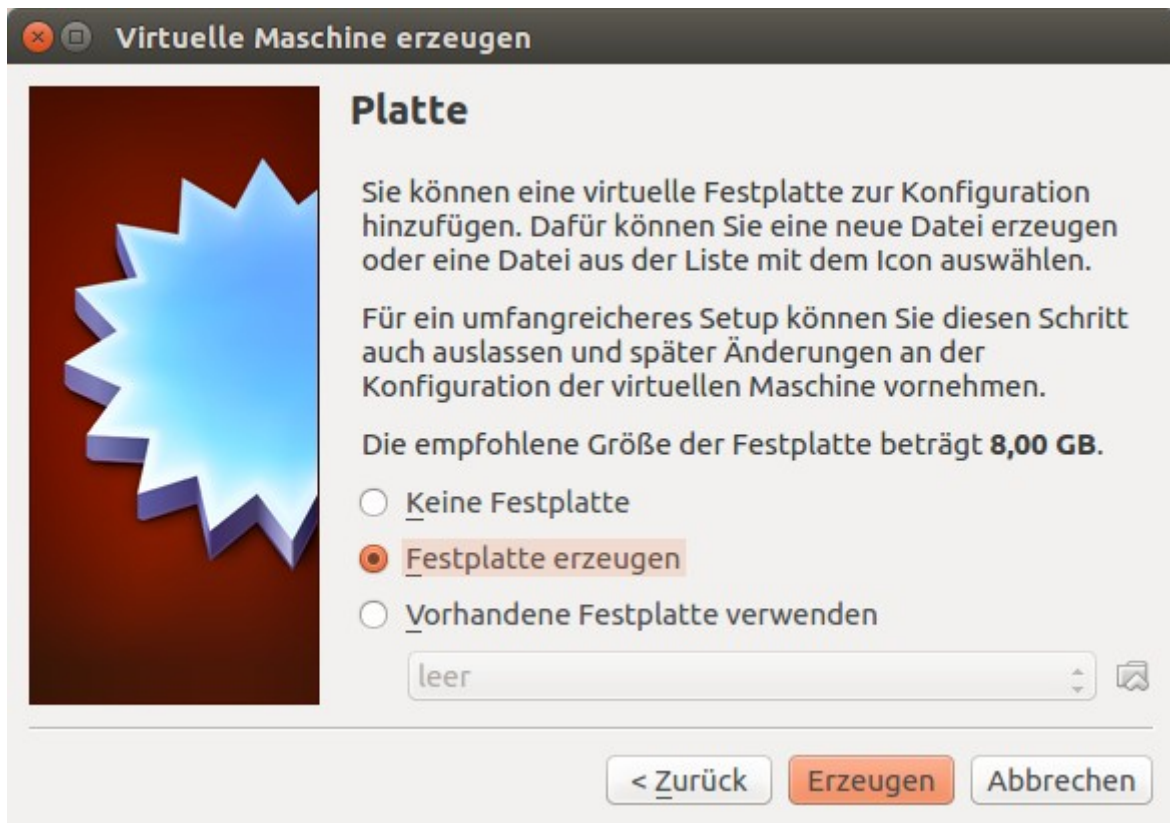
4. Klicken Sie auf „Neu“ und vergeben einen Namen, den Typ „Linux“ und Version „Debian (64 Bit)“ und im nächsten Schritt auf „Weiter“



5. Wählen Sie eine Speichergöße von mindestens 1024 MB, wenn möglich verwenden Sie 2048 MB.



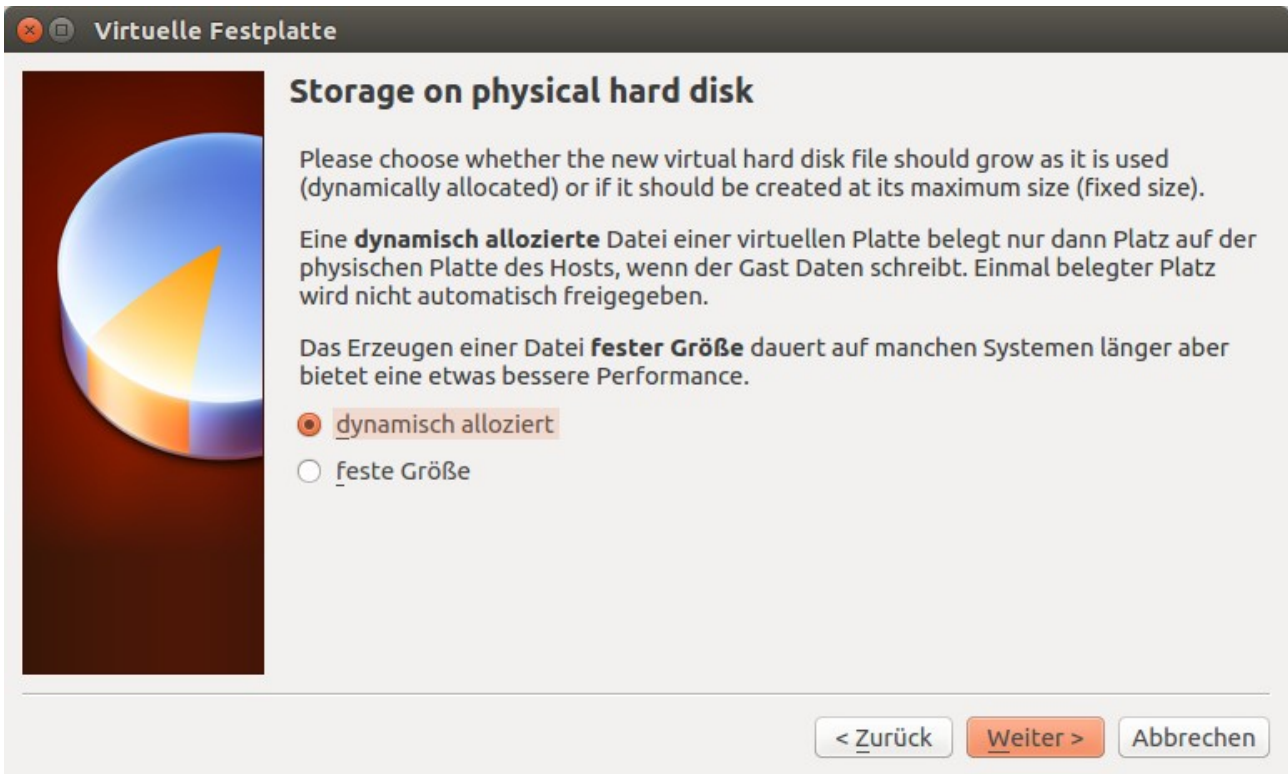
6. Erzeugen Sie nun eine Festplatte



und wählen „VDI (VirtualBox Disk Image)“ aus.



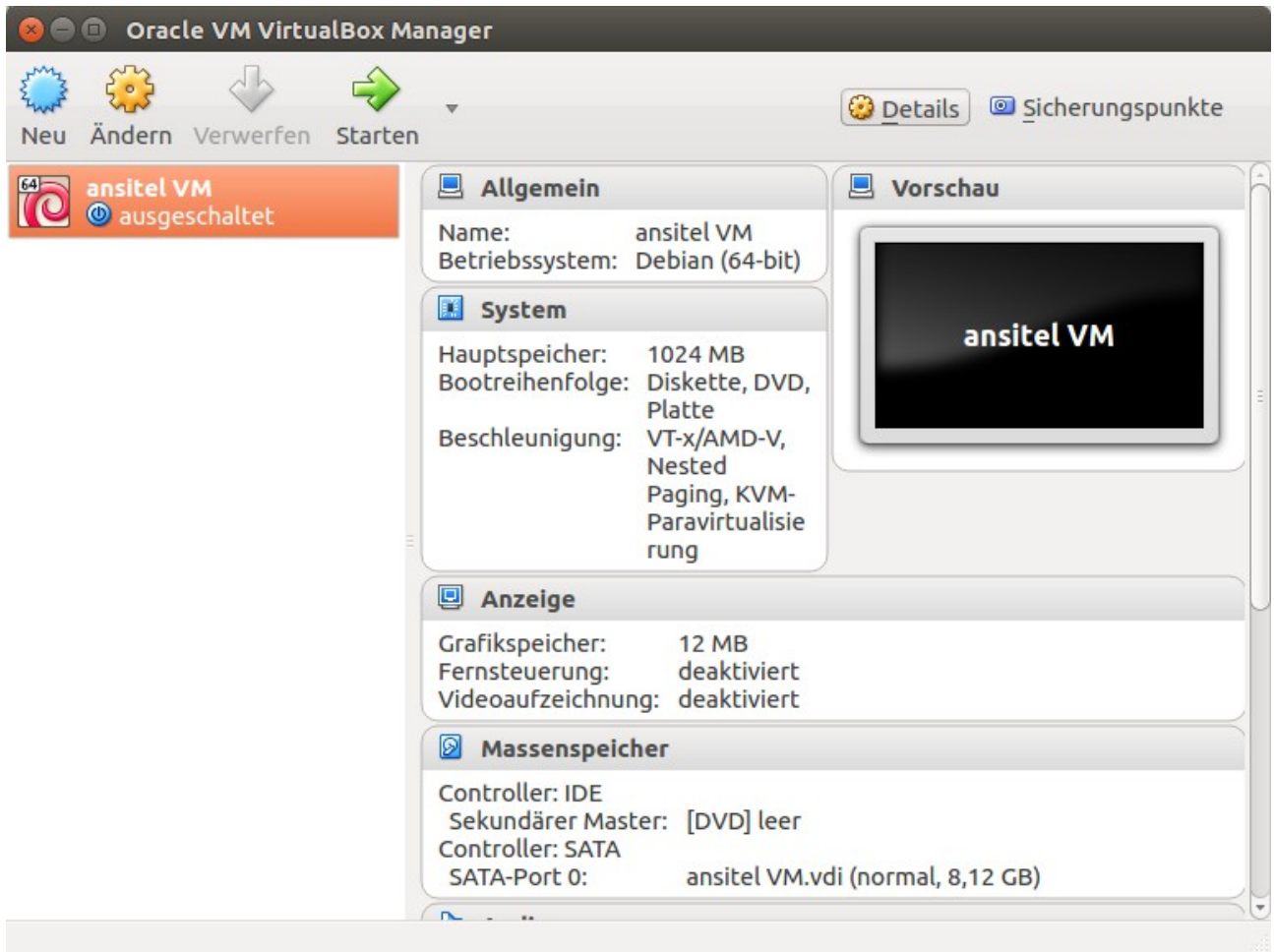
Im nächsten Schritt wählen Sie „dynamisch alloziert“ aus.



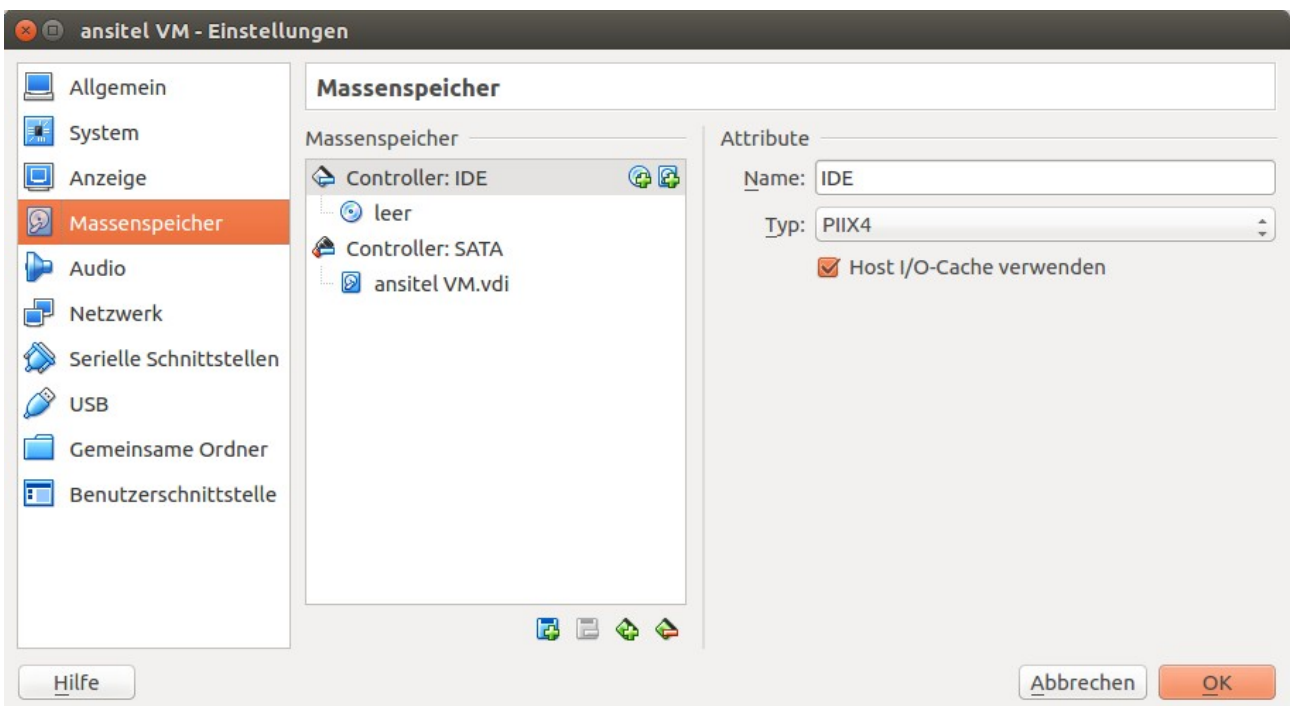
Geben Sie nun eine Festplattengröße von mindestens 8 GB an und klicken auf „Erzeugen“.



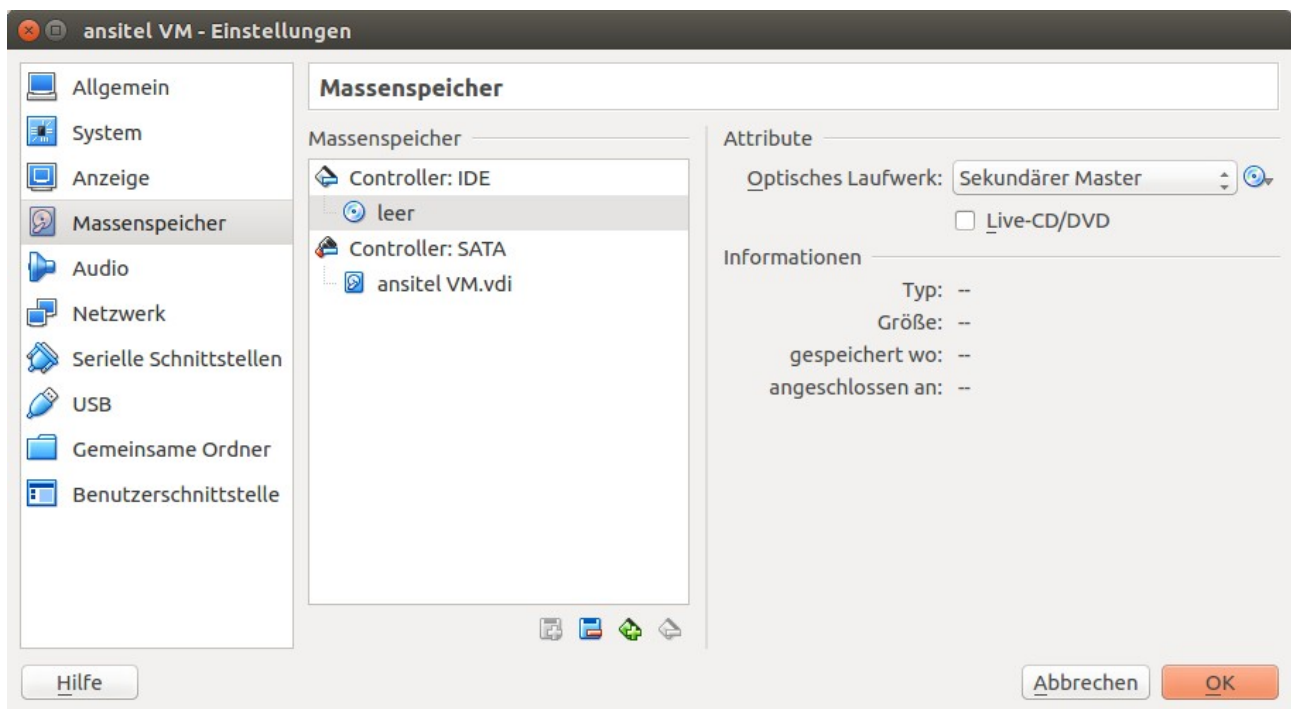
7. Die virtuelle Maschine wurde nun angelegt.



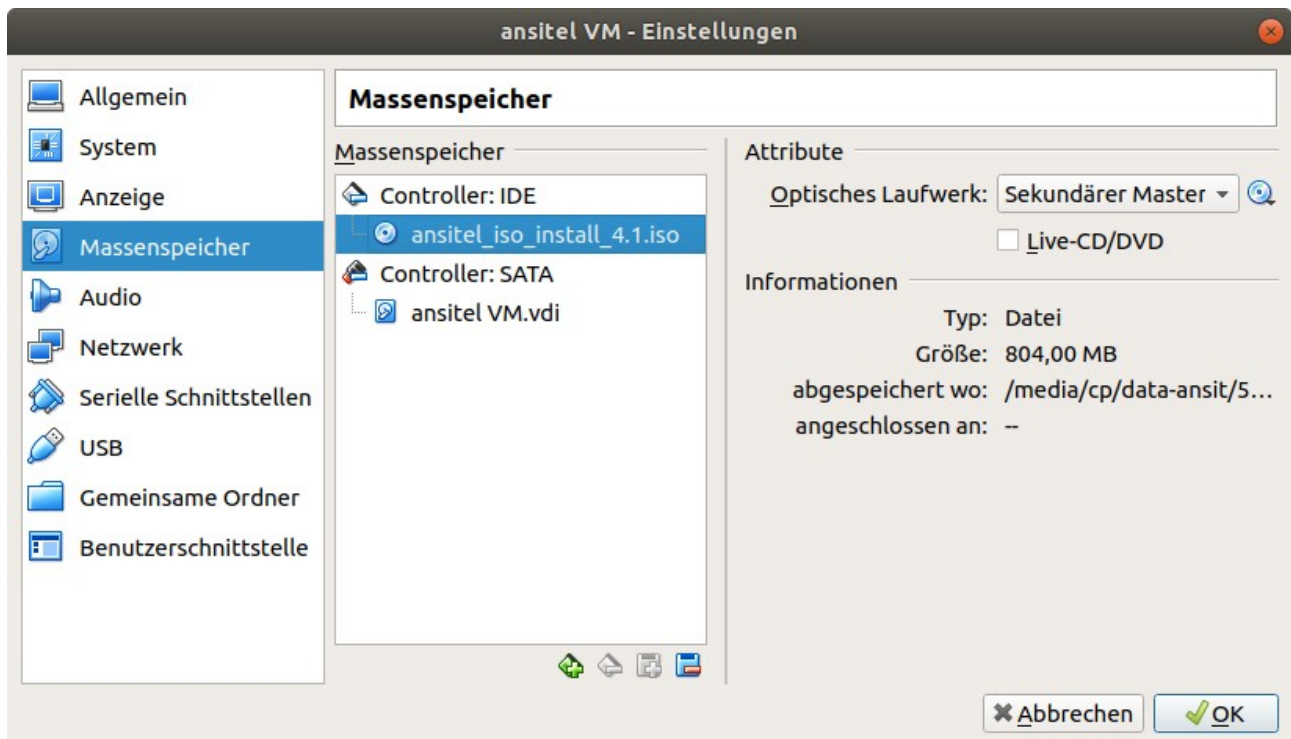
8. Klicken Sie im nächsten Schritt auf „Ändern“ und wählen den Punkt „Massenspeicher“.



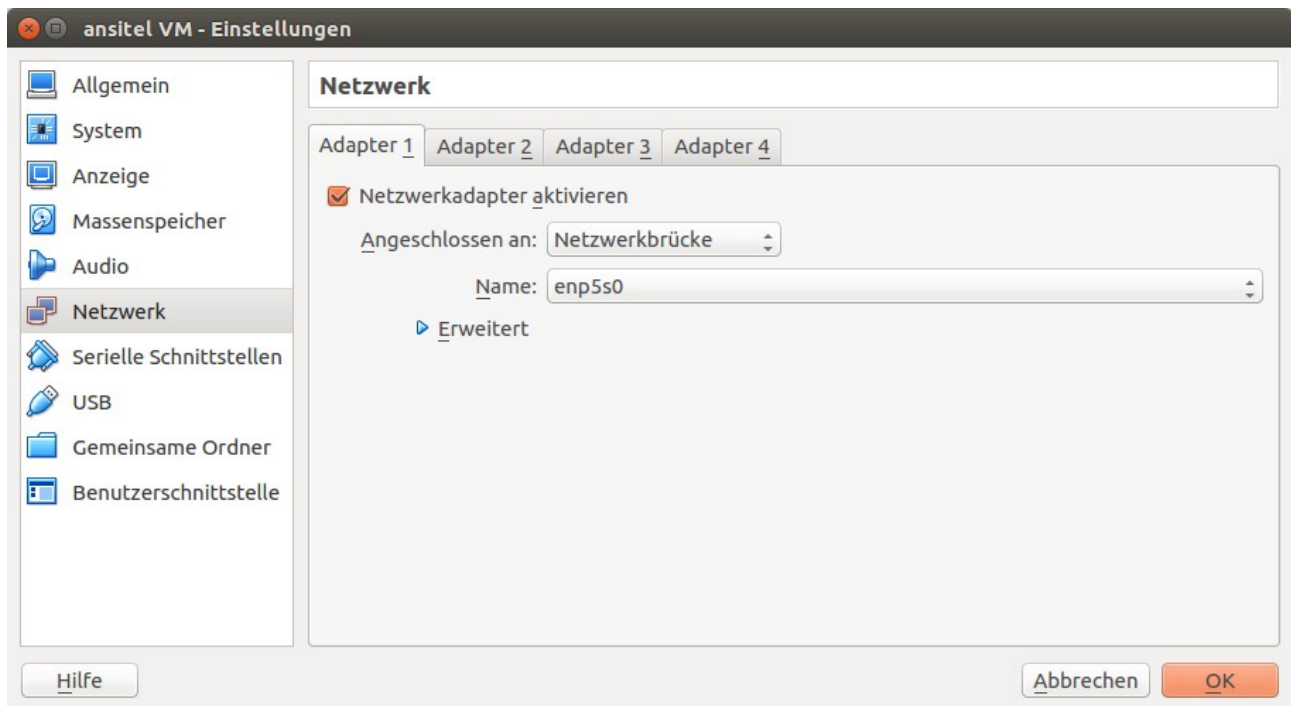
Nun muss der virtuellen Maschine die ansitel ISO-Datei als CD-Rom zugewiesen werden. Klicken Sie hierzu auf „leer“ hinter dem CD-Symbol und auf das CD-Symbol neben „Optisches Laufwerk: Sekundärer Master“



wählen Sie „Datei für optisches Medium auswählen“ und verwenden Sie die zuvor heruntergeladene Datei „[ansitel_iso_install_4.1.iso](#)“



10. Klicken Sie auf Netzwerk und wählen bei „Adapter 1“ > „Angeschlossen an:“ den Punkt „Netzwerkbrücke“



Mit „OK“ übernehmen Sie die Einstellungen.

11. Nun starten Sie das System indem Sie auf „Starten“ klicken. Es erscheint ein Auswahlbildschirm mit 2 Optionen:

ansitel 4 testen:

Mit dieser Option wird die Telefonanlage nur in den Arbeitsspeicher geladen. Sämtliche Daten auf der Festplatte bleiben unberührt. Bei einem Neustart gehen alle Einstellungen der ansitel Telefonanlage verloren.

ansitel 4 installieren:

Mit dieser Option wird die Telefonanlage auf die vorhandene Festplatte installiert. **Achtung: Sämtliche Daten auf der Festplatte werden ohne Rückfrage gelöscht.** Bei einem Neustart bleiben sämtliche Einstellungen der ansitel Telefonanlage erhalten. Nach Ablauf des 60-Tage Testzeitraumes ist eine Umwandlung in ein Produktivsystem mit den vorhandenen Einstellungen möglich.



Boot menu

ansitel 4 testen
ansitel 4 installieren

System von CD booten. Dateien auf der Festplatte werden nicht veraendert.

12. Mit der Auswahl „ansitel 4 installieren“ erfolgt die vollautomatische Installation auf der zuvor erstellten virtuellen Maschine.

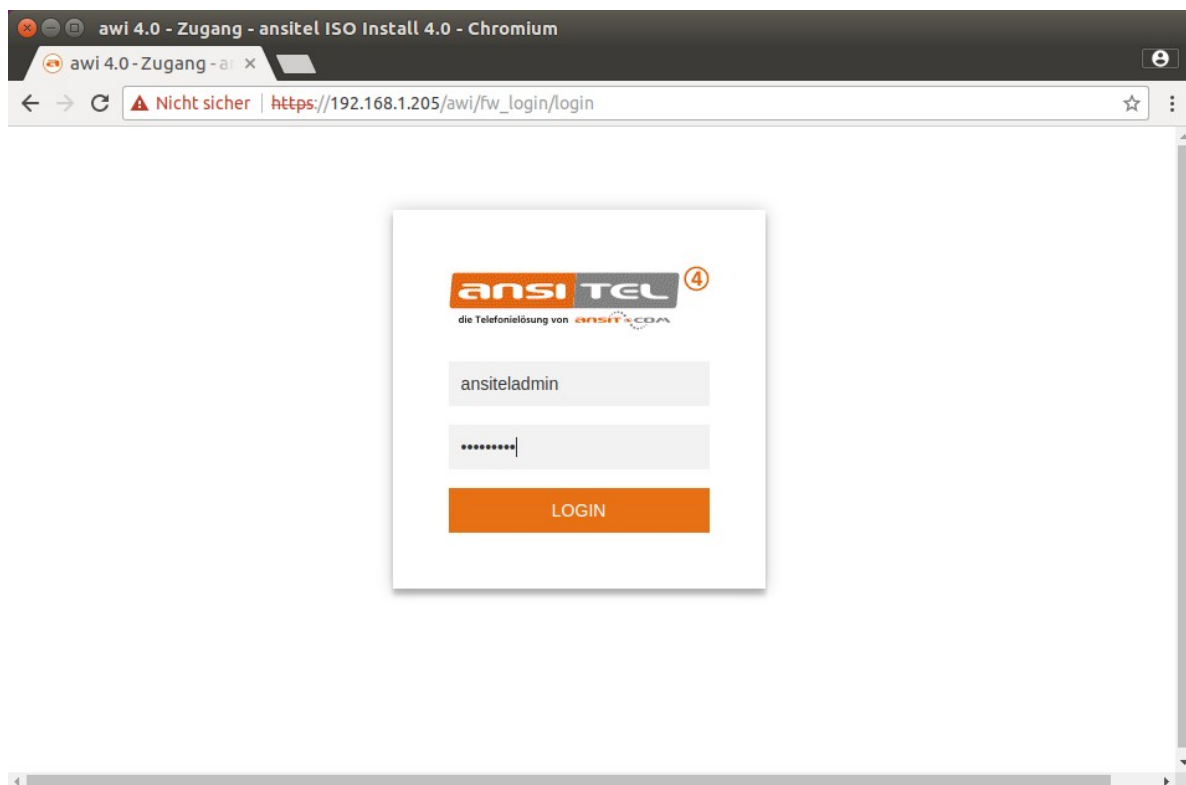
Wichtig: die vollautomatische Installation benötigt eine Internetverbindung. Ist diese nicht vorhanden, können unter Umständen Fehlermeldungen auftreten.

13. Nach Abschluss der Installation erhalten Sie die IP-Adresse des Systems und die Login-Aufforderung zum Betriebssystem.


```
ansitel 4 VoIP-Telefonanlage ansitel tty1
IP-Adresse: 192.168.1.150
ansitel login:
```

Sofern Sie den Zugang zum Betriebssystem benötigen, verwenden Sie den Benutzernamen „demo“ und das Passwort „demo“.

14. Geben Sie die IP-Adresse nun in die Adresszeile Ihres Browsers ein (z.B. <http://192.168.1.205>) und verwenden Sie hier den Benutzernamen „ansiteladmin“ und das Passwort „Admin2018“



Sie haben keine IP-Adresse erhalten? Dann führen Sie bitte die folgenden Schritte durch.

- a) Funktioniert die Internetverbindung?
- b) Falls ja, führen Sie bitte einen Reboot Ihrer VM-Instanz durch. Tippen Sie hierfür einfach im Terminal den Befehl `reboot` ein; die IP-Adresse sollte dann direkt beim Neustart im Terminalfenster angezeigt werden

Nun können Sie Ihre ansitel VM nach Ihren Wünschen einrichten:

The screenshot shows the 'ansitel' web interface in a Chromium browser. The address bar displays 'https://192.168.1.205/awi/home'. The interface features a navigation bar with icons for 'Endgeräte', 'Wählplan', 'Routen', 'Telefonbuch', 'Sound', 'Erw. Einstellungen', 'System', and 'Callcenter'. A sidebar on the left contains buttons for 'Nebenstellen', 'Rufgruppen', 'Fax', 'Anrufbeantworter', 'Konferenzen', 'Weiterleitung', and 'Durchwahl'. The main content area, titled 'ansitel Statistiken', displays six metrics: 'Aktive Gespräche' (0), 'SIP-Nebenst. online' (0), 'SIP-Leitungen online' (0), 'CPU' (0%), 'Arbeitsspeicher' (215 MB / 1000), and 'Festplatte' (2 GB / 8.1). The footer contains copyright information: '© 2017 ansit-com GmbH | www.ansit-com.de | info@ansit-com.de | awi 4.0 | Lizenziert für: ansitel ISO Install 4.0 Live CD'.

Weitere Schritt-für-Schritt-Anleitungen und das Handbuch zur ansitel VoIP-Telefonanlagen finden Sie unter www.ansit-com.de/support.

ansit-com GmbH

Lückstr. 72/73
10317 Berlin

Tel.: +49(0)30 208 477 96-0

Email: info@ansit-com.de